

# Philips MASTER LED tube STD

マスターLED チューブSTD

innovation  you



## 新たに3000Kも加わり『間接照明』のリプレイスにも最適

G13タイプの口金(グローバルスタンダード)の採用で、違和感なく手軽に今までご使用いただいていた蛍光灯から、LEDランプへの移行が可能です。感電防止などの安全性も万全なので、安心してご使用いただけます。

## MASTER LED tube STDはコストパフォーマンスに繋がります。

### 蛍光灯に近い軽さ

重量266gの軽量設計を実現。

### 最短投資回収

イニシャルコストを抑えた低価格“Value for Money”

### グローバル品質

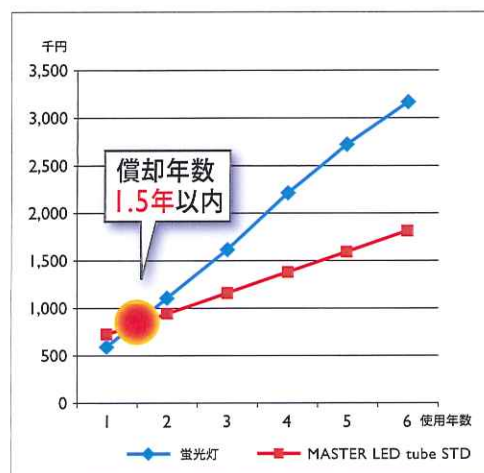
世界中で採用されている実績と信頼

### 消費電力の削減

約1/2の電力 電気料金削減

### 設置場所に応じたラインナップ

暖色から白色まで3タイプをご用意



**年間約291,600円お得!!**

[設定条件] 年間点灯時間:4,000時間

[電力料金単価]<sup>※1</sup> 27円/KWh

型式	消費電力	本数	イニシャルコスト	年間電力量	年間電気料金	交換ランプ代金	ランプ交換周期
40W 従来器具	47W	100本	0円	18,800KW	507,600円	85,000円	3年
MASTER LED tube STD	20W	100本	500,000円 <sup>※2</sup>	8,000KW	216,000円	0円	10年

<sup>※1</sup> 電気事業連合会による「電灯料金単価およびモデル需要料金表」を参照

<sup>※2</sup> イニシャルコスト=ランプ単体+工事費(イニシャルコストは条件によって変わります)

# さらに進化した、安全設計

- 感電防止の片側給電
- 幅広い場所、用途でお使いいただける  
動作環境温度設定(-20℃~+45℃)
- 国際基準に準拠した安心の安全性



店舗



駐車場



マンション・大型店舗



事務所



病院



倉庫

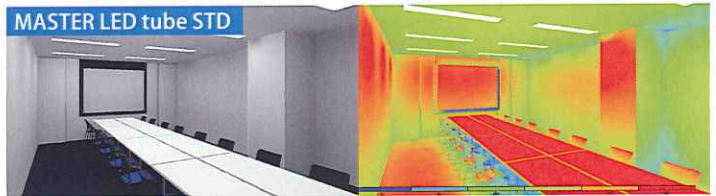
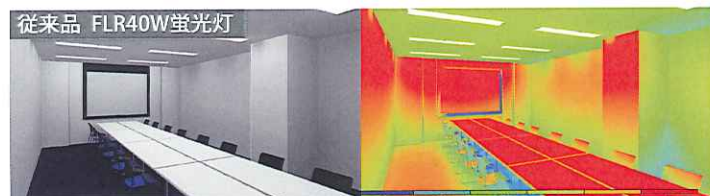


公共



工場

## 照度分布比較 ~適材適所なLED、ニーズに合致した最適品質~



型式	定格 ランプ電力 (W)	色温度 (K)	ランプ電圧 (V)	全光束 (lm)	ビーム角 (°)	平均演色 評価数 (Ra)	平均寿命* (残存率50%) (h)	口金	希望小売価格 (税抜価格)
MASTER LEDtube STD1200mm 20W 830	20	3000	100-240	2000	150	83	40000	G13	オープン価格
MASTER LEDtube STD1200mm 20W 840	20	4000	100-240	2100	150	83	40000	G13	オープン価格
MASTER LEDtube STD1200mm 20W 865	20	6500	100-240	2100	150	83	40000	G13	オープン価格

### 取り付け工事例

#### ●既存のグロースター器具に使用する場合

ダミースターター  
(別売品)



蛍光灯器具のスターターを外し、ダミースターター(別売品)を取り付けてください。

チラツキが発生する場合は右記工事例を参照に配線工事を行ってください。



この工事は必ず工事店・電気店等の有資格者に依頼してください。一般の方の電源工事は禁止されています。

- ※誤って取り付けした場合、安全機能によりLEDランプ管内のヒューズが飛び、LEDランプ本体が点灯しなくなります。
- ※万が一誤配線をしますとLEDランプが破損しますので、ご注意ください。
- ※高効率銅鉄安定器との組み合わせでは入力電流が増えるので力率改善キャパシターを切断いただく場合があります。

#### ●既存のグロースター以外の器具に使用する場合



必ず電源を切ってください。破損、感電の原因になります。この工事は必ず工事店・電気店等の有資格者に依頼してください。一般の方の電源工事は禁止されています。

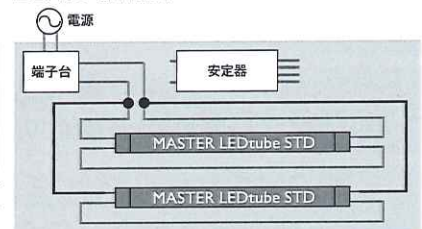
- ※誤って取り付けした場合、安全機能によりLEDランプ管内のヒューズが飛び、LEDランプ本体が点灯しなくなります。
- ※万が一誤配線をしますとLEDランプが破損しますので、ご注意ください。

推奨配線方法 (ランプの給電側口金を器具のどちら側に取り付けても点灯します。)

##### ■工事例① (1灯用器具)



##### ■工事例② (2灯用器具)



※工事例①、工事例②の配線によりランプの取り付け方向性に制限がなくなります。どちらの方向で取り付けてもドライバーへL、Nが供給されます。

・本配線方法で処理後は、従来蛍光灯や「MASTER LEDtube STD」以外のLEDランプを取り付けても点灯しません。

- ・本冊子の内容は2014年6月現在のものです。
- ・製品改良の為、仕様・外観は予告なしに変更することがあります。
- ・本冊子上の色等は、印刷の関係上、実際の色等と異なることがあります。

- ・本文中の比較値は、当社調べのデータに基づきます。
- ・本冊子に記載の製品名・固有名詞はPhilipsまたはその他の会社の商標または登録商標です。
- ・本冊子中の事例画像・写真は、イメージです。



株式会社フィリップス エレクトロニクス ジャパン  
ライティング事業部 ゼネラルライティング  
〒108-8507 東京都港区港南2-13-37 フィリップスビル  
TEL 03-3740-5156 FAX 03-3740-5163  
[www.philips.co.jp/lighting](http://www.philips.co.jp/lighting)

#### ●販売店